



Rock no 7535  
for 1937.

18  
 17  
 16  
 15  
 14  
 13  
 12  
 11  
 10  
 9  
 8  
 7  
 6  
 5  
 4  
 3  
 2  
 1

৫৬,০০০.০০ ছাপানু হাজির টাকা মূল্যের

হাজির সম্পত্তির বাটোয়ারা বা পার্টিশন দানল :: -

প্রথম পক্ষ :- শ্রী কবির পাটোয়ারী, পিতা মৃত জুলফা পাটোয়ারী, জাতি মকদ্দম, লেখা- চাকুরী, জাকবন - ২ নং পাটোয়ারী বাড়া রেড, পড়া, কলকাতা - ৭০০০৭৮ ॥

Challenge  
বাকী মালিক  
মালিক  
৬-৪-৪৭

দ্বিতীয় পক্ষ :- শ্রী কৃষ্ণ পাটোয়ারী, পিতা মৃত জুলফা পাটোয়ারী, জাতি মকদ্দম, লেখা- কৃষিকার্য, জাকবন - ২ নং পাটোয়ারী বাড়া রেড, পড়া, কলকাতা - ৭০০০৭৮ ॥

তৃতীয় পক্ষ :- শ্রী সত্যেন্দ্র পাটোয়ারী, পিতামৃত জুলফা পাটোয়ারী, জাতি মকদ্দম, লেখা- চাকুরী, জাকবন - ২ নং পাটোয়ারী বাড়া রেড, পড়া, কলকাতা - ৭০০০৭৮ ॥

18  
 10  
 12  
 14

III 2 II

চৰ্তাৰূপত :-  
 শ্ৰী কানীনাথ পাটোয়াৰী, পিতা মৃত অক্ষয় পাটোয়াৰী, জাত বহুদ,  
 পেশা- চাকুৰী, সাকিন- ২ নং পাটোয়াৰী গাভা বোড, গড়খা,  
 কলকাতা - ৭০০০৭৮।।

কয় শত্ৰু প্ৰায়ত দুৰ্লী স্ত্ৰীয়া বাস্তৱ জমি ও উদ্ভূতস্থিত গৃহাদি মাত্ৰটি সহ মায়ে  
 আৰু আভ্যন্তৰীণ, দৰৱস্ত হক হকুম, যাতায়াতৰ প্ৰান্তৰ সৰ্ববিধ ইণ্ডেণ্ট ভূতাদি সহ  
 জন্ম নিৰ্ভৰ্য্য নিৰ্ভায় ও উত্তম স্বস্থান অবস্থায় বাটোয়াৰী বা পাটোয়াৰী মনিল পত্ৰ

মিদং কাৰ্য্যক্ৰম :-  
 জিলা - দাক্ষিণ ২৪পৰগণা, পৰগণা খালি পু, সবভেষ্টি অফিস নগয়ানদহ,  
 ও জেলা বেষ্টি অফিস - আনিন পু, সাকিন থানা টাউনশ্ব, থানা থানা কশবা,  
 কলকাতা মিউনিসিপ্যাল কৰপোৰাৰগাৰ ১০৪ নং ওয়াৰ্ডৰ অধীন ২ নং পাটোয়াৰী

১৪  
 ১২  
 ১০  
 ৮  
 ৬  
 ৪  
 ২  
 ০  
 ১৪

|| ০ ||

পায়লা রোড নামক প্রেমিসেসের ও জেলা কালেক্টরের ৫৬ নং তোল্ডের জমীন রে: এল: নং ১২,  
 জাভিন্টে সার্ভে নং ২. যোত্রা গড়মা গ্রামে বিভিন্ন নাল স্টেটেমেন্টে এরিলের ৮১১ নং  
 খতিয়ানে লিখিত কাত বার্ষিক ৫.১০ টাকা করের জমি ওয়া, ৮১৭ নং খতিয়ানে  
 লিখিত কাত বার্ষিক ১২.০০ টাকা করের জমি ওয়া ও ৮১৯ নং খতিয়ানে লিখিত কাত  
 বার্ষিক ২.২৫ টাকা করের জমি ওয়া আয়াদের পিতৃদেব যুগে অনুদা পাটোয়ারীর ভোগ  
 দখলীয় মসজিদ রুমে রেকর্ড নিলিবন্ধ হইয়া চুক্তি তার প্রকাশিত হয়। তদনুসারে  
 ভোগ দখল করিতে থাকা অবস্থায় আয়াদের পিতৃদেব তার কন্যাপুত্রের জর্মে আয়াদের  
 উত্তরাধিকারকে উপযুক্ত যৌতুকাদি প্রদানে ও নগদ জর্মে প্রদানে সঙ্গুতি প্রাপ্ত করেন। তাহার  
 মকদ্দমই পরম সূত্রে নিম্ন নিম্ন পুত্র কন্যাপুত্র লইয়া গতিগৃহে বসবাস করিয়া আসিতেছেন।  
 অতঃপর আয়াদের পিতৃদেব কোন মনিলান্দ বা উইলান্দ না করিয়া বহু বছর

১৪  
 ১৩  
 ১২  
 ১১  
 ১০  
 ৯  
 ৮  
 ৭  
 ৬  
 ৫  
 ৪  
 ৩  
 ২  
 ১

৪ ৪ ১১

পূর্বে পরলোক গমন করিলে, উৎসাহিত সম্মুখ সম্মতি হিন্দু বিধান মতে আমরা পক্ষণ  
 শৈত্রিক ওয়ারেন পত্র প্রাপ্ত হইয়া বহু পূর্বে কতকগণ আমি বিক্রয় করিয়া ও দান, করিয়া  
 আমাদির পিতৃদেহের নির্দেশমত "ক" উপশীলে বর্ণিত সম্পত্তিতে পূর্বক পূর্বক ভাবে  
 আমরা পক্ষণ পুত্রাদি নির্মাণে নিজে পরিবারের লইয়া বসবাস করত। এমাবৎকাল  
 যেহি ভাবে জেলা কালেকটর সেরেস্তায় প্রবেশ আদায় পূর্বক ও জোর করাদি আদায়ে  
 যত্রিত্রয়ে প্রযোজনীয় দায়িত্ব ও ক্ষতি প্রথমে জোগবান দখলিকার কয়েম আছি ।

বর্তমানে "ক" উপশীলে বর্ণিত সম্পত্তি জোগ দখল করিতে নানা প্রকার অশান্তির  
 সৃষ্টি হওয়ায় পক্ষার পণ্যমান লোকগণের পরামর্শে আমরা পক্ষণ সকল একত্রিত ও একমত  
 হইয়া ভবিষ্যতে শান্তি রক্ষার ও উৎসাহিত সার্ভিসের নিয়োগ করত "ক" উপশীলে বর্ণিত  
 সম্পত্তির চতুর্দিকের সীমা নির্ধারণ করত প্রকৃত মূল্য নির্ধারণ পূর্বক প্রজেক্টের  
 খাতায়মতের ও সর্ববিধ ইন্ডেন্ট স্তর পরিচালনের গ্রন্থাপ্রস্তুত করিয়া সম্মান চাই

১৩  
 ১২  
 ১১  
 ১০  
 ৯  
 ৮  
 ৭  
 ৬  
 ৫  
 ৪  
 ৩  
 ২  
 ১

ভাগ বিভক্ত করিয়া পৃথক পৃথক ছাফা পুস্তক করতঃ উক্ত সহ নকশায় বর্ণিত ও  
 পুর্নর্গিত যতে বিভাগ বন্টন করিয়া লই । তদনুসারে গুণ গণ নিম্ন নিম্ন প্রাপ্ত উৎপন্ন  
 চতুর্দিকে শাখা শিল্প স্থাপন করিয়া উনের নিরাসে ও নিবির্ববাদে খসি দখল গ্রহণে  
 নিম্ন লিখিত চুক্তিগুলি মোতাবেক ওয়ারা সকলি ওয়ারেশানগণ ও স্থলার্জিমণ্ড গণত্রয়ে  
 বাস্তবিকিয়া উত্র বাটোয়ারা বা পাটিশান দলিল সম্পাদন পূর্বক প্রচার ও প্রকাশ  
 করিতে য়ে :-

- (১) পক্ষগণ উত্র সহ গ্রন্থিত নকশার পুর্নর্গিত ও চিহ্নিত যতে এবং "খ", "গ", "ঘ", "ঙ" উপদীর্ঘ বর্ণিত সম্পত্তি যতে উত্র বাটোয়ারা বা পাটিশান দলিল য লুল  
 প্রাপ্ত সম্পত্তি পৃথক পৃথক ভাষি নিম্ন নিম্ন সম্পত্তির যোল আনা একত্রে মালিক দখলকার  
 কায়ম হইয়া উনের নিরাসে ও নিবির্ববাদে যদিচ্ছাভাষে ওয়ারেশানগণ ও স্থলার্জিমণ্ড  
 গণত্রয়ে নির্বাচুত স্তুত ও যাবতীয় ইন্ডেন্ট স্তুত পরিচালনার ক্ষমতায় ক্ষমতাবান হইয়া, পাকা  
 ইয়ারতদি নিশ্চয়ান গৃহদি পরিবর্তন, পরিবর্ধন ও অন্নায়ত করবার ক্ষমতায় ক্ষমতাবান  
 হইয়া অসকুল বসান, স্ট্রিনটারী পায়খানা প্রস্তুত, নিম্ন নিম্ন গৃহে পৃথক পৃথক ভাষে  
 বৈদ্যুতিক কানেকশন, পানীয় জলর পাইপ কানেকশন, গ্যাস কানেকশন, টেলিফোন কানেক  
 শন গ্রহণের ক্ষমতায় ক্ষমতাবান হইয়া প্রয়োজন মোখে দান, বিক্রয়, ক্রয়, হস্তান্তর ও  
 পূর্নর্গিত করবার ক্ষমতায় উে ভোগ দখল করিলেন। উহাতে উপর পক্ষগণ কোন ওত্রর  
 আপত্তি, দাবী দাওয়া করিতে পারিলে না । এতদসঙ্গে কোন দাবী দাওয়া বা ওত্রর  
 আপত্তি প্রকাশ পাইলে তাহা অবর্জিত বাতিল ও অগ্রাহ হইয়া থাকিলে ।

১৪  
 ১৫  
 ১২  
 ১০  
 ১১

|| ৬ ||

(২) পক্ষণ ত্রি বাটোয়ারা বা পার্টিশান দলিল য লু ত্রি না কালেকটর জেরেশ্বায়  
 ও লোর অফিসে পৃথক পৃথক ভাবে নিঃ নিঃ নাম পওন ও ওরীত্রেমে রাজস্ব ও করাদি  
 আদায়ে নিঃ নিঃ নাম পৃথক পৃথক ভাবে যত্রিশে দাখলা ও ক্রীড় গ্রহন পূর্বক  
 পত্র প্রযে ওয়ারেশানগণ ও ম্বলভিষ্ণেগণএমে ভোগ দখল করিলেন। উহাতে উপর কের  
 কোন দাবী দাওয়া বা ওর আর্গিও করিতে পারিলেন না। করিল ও তাহা সর্বত্র সর্বত্র  
 আদালতে বাতিল ও প্রাথ্য হইয়া যাইল ।

(৩) যদি পক্ষণ যবে বাহারও কোন সন্দাও সর্বত্র কর্তৃক বা কোন প্রতিষ্ঠান কর্তৃক  
 একোয়ার যয় ওর প্রয়োজনীয় ফিল বুন ত্রি দলিল আতালক জিনই পাইলেন। উহাতে উপর  
 বাহারও কোন দাবী দাওয়া চলিলেন না। দাবী দাওয়া করিল তাহা সর্বত্র বাতিল ও  
 প্রাথ্য হইয়া যাইল ।

এতদর্শি হেচছায়, সূত্র পরীখে, সঙ্গলমনে, নিঃ নিঃ হিতার্থে ও প্রয়োজনে

ত্রি দলিল পাঠ করিয়া সন্দর্ভ সন্দর্ভ ও তলফল সত্যক ভোগত হইয়া আদায় পক্ষণ সর্বত্র  
 ও সর্বত্র সঙ্গতিত্রেমে ত্রি বাটোয়ারা বা পার্টিশান দলিলে সর্ব সন্দাও করিয়া দিলাষ।  
 ইতি ইংরাজী তরীখ - ১/০৪/৮৭

"ক" উপশীলে বর্ণিত অর্থাৎ বাটোয়ারাবৃত মোটে সন্দাওর পরিচয় :-

ত্রি- দক্ষি ২৪ পরক্ষণ, পরক্ষণ - খাসপু, সব-জেত্রো অফিস - দিয়ালদহ, ও  
 ত্রি- রেত্রো অফিস - ত্রিলিখ, খান্য কপবা, সনিবাতা যিউনিসফল ক্রলোশানকর

১০৪  
 ১০৬  
 ১০৮  
 ১১০  
 ১১২  
 ১১৪  
 ১১৬  
 ১১৮  
 ১২০

|| ৭ ||

১০৪ নং ওয়ার্ডের অধীন ২ নং পাটোয়ারী পাড়া রোড নামক প্রিমিয়ারের অধীন ও জেলা  
 কালেক্টরীর ৫৬ নং ডেপুটি অর্ডারের অধীন ১২, রেলিন্ট গার্ড নং ২, মোড়া  
 গড়মা ডাক পাটোয়ারী পাড়া গ্রামে রিভিশনাল সেন্টেন্সেট জরিপের ৮১১ নং খতিয়ানে  
 লিখিত ২০৮৬ দহু হাজার তিনশত ছিয়ান্না নং দাগের বাস্ত জমি ০.১৭ একর, ৮১৭ ও  
 ৮১৯ নং খতিয়ানে লিখিত ২০৭৭ দহু হাজার তিনশত সাতাশের নং দাগের বাস্ত জমি  
 ০.১০ একর ও  $\frac{২০৭৭}{২৫১০}$  নং দাগের দহু হাজার তিনশত সাতাশের নং দাগের বাটা দহু  
 হাজার পঁচাত্তর দশ নং দাগের বাস্ত জমি মোটে ০.২০ একরে পূর্বে বিক্রীত ও দান করা  
 বাদে ০০২৫ একর ও ২০৮৫ নং দাগের দহু হাজার তিনশত পঁচাত্তর নং দাগের বাস্ত  
 জমি ০.১৫ একর একত্রে উক্ত তিনটি খতিয়ানে ও ৪টি দাগ মোটে বাস্ত জমির পরিমাণ  
 ০.৪৭৫ একর যত্র। যুগ্মদে ২২ টি হার মূল্য ৫৬,০০০.০০ ছাড়া হাজার টাকা যত্র ॥

"খা" উপনীল বর্গের সম্পত্তির পরিচয় - যাহা প্রথম পক্ষ  
 জেএম গ্রন্থিত নকশায় ইংরেজী ২-১, ২-২ নং প্লটগুলি  
 শ্রী কমন পাটোয়ারী প্রাপ্ত হইলেন।

জেলা- দক্ষিণ ২৪ পরগণা, পরগণা খণ্ডিক, মাঝেমাঝে - অফিস শিয়ালদহ, ও জেলা  
 রেভিনিউ অফিস - আলিপুর, খানা কনক, কলিকাতা মিউনিসিপ্যাল কর্পোরেশনের ১০৪ নং  
 ওয়ার্ডের অধীন ২ নং পাটোয়ারী পাড়া রোড নামক প্রিমিয়ারের অধীন ও জেলা কালেক্টরের  
 ৫৬ নং ডেপুটি অর্ডারের অধীন ১২, রেলিন্ট গার্ড নং ২, মোড়া - গড়মা ডাক  
 পাটোয়ারী পাড়া গ্রামে রিভিশনাল সেন্টেন্সেট জরিপের ৮১১ নং খতিয়ানে লিখিত

জি.সি.সি. নং ১০০  
 জি.সি.সি. নং ১০১  
 জি.সি.সি. নং ১০২  
 জি.সি.সি. নং ১০৩  
 জি.সি.সি. নং ১০৪  
 জি.সি.সি. নং ১০৫

|| ৬ ||

৩৮৫ দ হৈ হাজার তিনগত পঁচাত্তর নং দাগের বাস্ত জমি মধ্যে স্থানীয় মাগে ৩ কাঠা  
 ৮ ছটাক ৩০ বর্গফুট যাহা নকশায় ইংরেজী "এ" অফর দ্বারা চিহ্নিত ৩৮১৭ নং  
 খতিয়ানে নিখিত ৩৩৭৭ দ হৈ হাজার তিনগত সাতাত্তর নং দাগের বাস্ত জমি মধ্যে স্থানীয়  
 মাগে ১ কাঠা ১ ছটাক ৩১০৫ বর্গফুট,  $\frac{৩৩৭৭}{২৫১০}$  দ হৈ হাজার তিনগত সাতাত্তর নং  
 এর বাটা দ হৈ হাজার পঁচিশত দশ নং দাগের বাস্ত জমি ১ কাঠা ১০ বর্গফুট একতুল  
 খতি দাগে ২ কাঠা ২ ছটাক বাস্ত জমি যাহা নকশায় ইংরেজী "এ-২" অফর দ্বারা চিহ্নিত  
 ৩৮১১ নং খতিয়ানে নিখিত ৩৮৬৬ নং দ হৈ হাজার তিনগত ছিয়াশী নং দাগের স্থানীয়  
 মাগে ৭ বুররাদেশ ১ কাঠা ৭ ছটাক ২২ বর্গফুট যাহা নকশায় ইংরেজী "এ" ১ অফর  
 দ্বারা চিহ্নিত বাস্ত জমি অরর মোচ স্থানীয় মাগে ৭ সাত কাঠা ২ ছটাক বাস্ত জমি ৩  
 তে পুরিস্থিত টেলী ও গ্রামসরসঙ্গ ছাউনী বিশিষ্ট গৃহাদি গায় সাজপাট সহ প্রাপ্ত হইলেন।  
 যাহার বার্ষিক খাজনা হারহাতির মতে ৮১১ নং খতিয়ানে ০.৪১ টাকা ৩৮১৭ নং খতিয়ানে  
 ২.০০ টাকা ৩৮১১ নং খতিয়ানে ০.৭৮ টাকা মাত্র। উহার মূল্য ১৪,০০০.০০ টাকা  
 হাজার টাকা মাত্র ॥

" গ উপশীলে বর্ণিত মালিক যাহা দ্বিতীয় পর্যন্ত সহ -  
 গ্রন্থিত নকশায় ইংরেজী "বি", বি-১" ও বি-২" অফর  
 দ্বারা চিহ্নিত প্লটগুলি শ্রী কৃষ্ণ পাটোয়ারী প্রাপ্ত হইলেন।

৩. ৩ এককাধীন ৩ খতিয়ানে উরিগের ৩৮১১ নং খতিয়ানে নিখিত ৩৮৬৫ নং দ হৈ  
 হাজার তিনগত পঁচাত্তর নং দাগের বাস্ত জমি মধ্যে স্থানীয় মাগে ২ দ হৈ কাঠা ৩ ছটাক  
 বাস্ত জমি যাহা নকশায় ইংরেজী "বি" অফর দ্বারা চিহ্নিত ও ৩৩৭৭ নং দ হৈ হাজার তিনগত



10/10/16  
 10/10/16  
 10/10/16  
 10/10/16  
 10/10/16

সাতার নং দাগের বাসও জমি যথেষ্ট স্থানীয় মাগে ২ কাঠা ২ ছটাক যথা নকশায়  
 ইংরেজী বি-২' অফিস দ্বারা চিহ্নিত এবং ৮১১ নং খতিয়ানে লিখিত ৩৮৬ দ হু  
 হাজার তিনশত ছিয়াশী নং দাগের বাসও জমি যথেষ্ট স্থানীয় মাগে ২ কাঠা ১৪ ছটাক বাসও  
 জমি যথা নকশায় ইংরেজী বি-১' অফিস দ্বারা চিহ্নিত আছে। সর্ব মোটে ২টি খতিয়ানে  
 ৩টি দাগে স্থানীয় মাগে ৭ কাঠা ০ ছটাক বাসও জমি ও সে পরিমিত টেলী ও গ্রাসবেস্টস  
 এর ছাউনী বিশিষ্ট যুগুদি মায়ে অত্রিষ্ঠ সহ প্রাপ্ত যথেনা যথার্নার্নিক যত্ননা  
 যথার্নার্নিক যতে ৮১২ নং খতিয়ানে ০.৪৮ টাকা মাত্র ও ৮১২ নং খতিয়ানে ১.৫৬ টাকা  
 মাত্র। উহার মূল্য - ১৪০০০.০০ চৌদ্দ হাজার টাকা মাত্র ॥

"স্ব" উপনীত বর্ণিত সম্পত্তি যথা তৃতীয় পক্ষ অত্র সহ  
 স্থিত নকশায় ইংরেজী বি-১' অফিস দ্বারা চিহ্নিত পুটগ লি  
 শ্রী অতিশ পাটোয়ারী প্রাপ্ত যথেন।

২ এ এলকাধীন, এ রিভিনুয়াল সেমেন্টেট অফিসের ৮১১ নং খতিয়ানে লিখিত  
 ৩৮৬ দ হু হাজার তিনশত ছিয়াশী নং দাগের বাসও জমি যথেষ্ট স্থানীয় মাগে ৫ কাঠা  
 ৪ ছটাক বাসও ও ৮১২ নং খতিয়ানে লিখিত ৩৮৫ নং দ হু হাজার তিনশত পঁচাল্লী  
 নং দাগে বাসও জমি যথেষ্ট স্থানীয় মাগে ১০ ছটাক একুনে ২টি দাগে ৫ কাঠা ১ ছটাক  
 বাসও জমি যথা নকশায় ইংরেজী বি-১' অফিস দ্বারা চিহ্নিত আছে এবং ৮১২ নং খতিয়া  
 লিখিত ৩৭৭ দ হু হাজার তিনশত সাতার নং দাগের বাসও জমি যথেষ্ট স্থানীয় মাগে  
 ২ কাঠা ২ ছটাক বাসও জমি যথা নকশায় ইংরেজী বি-১' অফিস দ্বারা চিহ্নিত আছে  
 সর্বমোট ২টি খতিয়ানে ৩টি দাগে মোটে ৭ কাঠা ০ ছটাক বাসও জমি ও সে পরিমিত

18  
 16  
 12  
 10  
 8  
 6  
 4  
 2  
 0

|| ১০ ||

টেলিফোন হাউস বিলিফট পুষ্করি মাথ গাভরাট দ্বয় প্রাপ্ত হইলেন। যাহার বার্ষিক হারাহার  
 খাজনা ৫১১ নং খতিয়ানে ২.১০ টাকা ও ৫১২ নং খতিয়ানে ০.১৪ টাকা মাত্র। উহার  
 মূল্য ১৪,০০০.০০ টাকা হইল।

" ৩ " উপশীল বণিত সম্পত্তি যাহা চতুর্থ পত্র উল্লিখিত  
 গ্রন্থে নকশায় ইংরেজী 'ডি-১', 'ডি-২', 'ডি-৩' ও 'ডি-৪' দ্বারা  
 চিহ্নিত প্লটগুলি শ্রী কলীনাথ খাটোয়ারী প্রাপ্ত হইলেন।

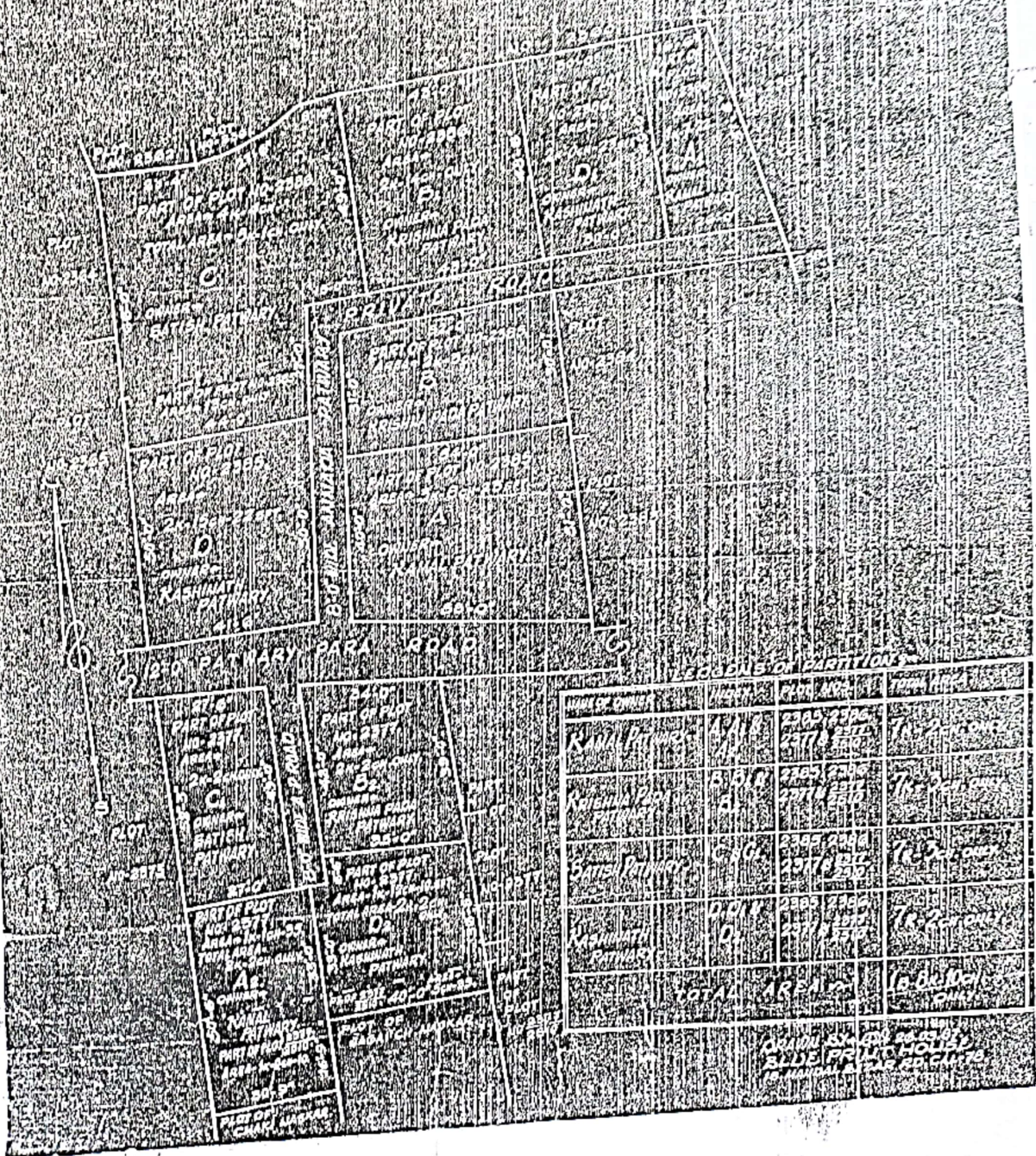
৩ এ একতরফীম এ ব্রিড্জমান স্ট্রিক্চরস অফিসের ৫১২ নং খতিয়ানে লিখিত ৩০৮৫ ম<sup>২</sup>  
 হাজির তিনশত পঁচাত্তর নং দাগের বাস্তব জমি মধ্যে স্থানীয় মাগে ২ কাঠা ১৫ হটাক ২২  
 বর্গফুট বাস্তব জমি যাহা নকশায় ইংরেজী 'ডি-১' দ্বারা চিহ্নিত এবং ৫১৭ নং খতিয়ান  
 লিখিত ৩০৭৭ ম<sup>২</sup> হাজির তিনশত সাতাত্তর নং দাগের বাস্তব জমি মধ্যে স্থানীয় মাগে  
 ১ কাঠা ১২ হটাক ১০ বর্গফুট ও  $\frac{৩০৭৭}{২০১০}$  ম<sup>২</sup> হাজির তিনশত সাতাত্তর নং দাগের  
 বাটা পঁচিশত দশ নম্বর দাগের বাস্তব জমির উত্তরভাগে স্থানীয় মাগে ৫ হটাক ০৫ বর্গ  
 ফুটে একমুঠা খঁচ দাগে স্থানীয় মাগে ২ কাঠা ২ হটাক বাস্তব জমি যাহা নকশায়  
 ইংরেজী 'ডি-২' দ্বারা চিহ্নিত এবং ৫১১ নং খতিয়ানে লিখিত ৩০৮৬ ম<sup>২</sup>  
 হাজির তিনশত ছিয়াল্লী নং দাগে বাস্তব জমি মধ্যে স্থানীয় মাগে ২ কাঠা ৩০ বর্গফুট জমি



PARTITION PLAN BETWEEN THE LEGAL HEIRS OF LATE ANNAM  
 PARTIARY CONTAINING OF PLOT NO. 2555, 2556, 2557, 2558, 2559, 2560,  
 2561, 2562, 2563, 2564, 2565, 2566, 2567, 2568, 2569, 2570, 2571,  
 SOUTH ZAFARGANAS FRIJILLAS IN PARTIARY AREA NO. 10/10

SCALE: 1/500

810/10/10



17.5.90



Posted 101  
Royal Mail  
Volume 101  
Page No. 4535  
No. 101

10-7-9

P  
9-6-90